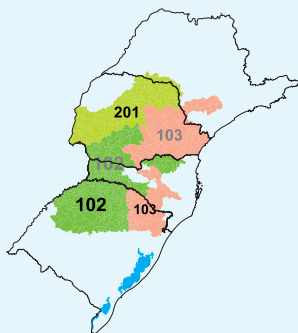


## Região Edafoclimática de Adaptação (REC)



## Características

Tipo de crescimento: indeterminado

Cor da flor: branca

Cor da pubescência: cinza

Cor do hilo: marrom-claro

Teor médio de proteína: 36,6%

Teor médio de óleo: 22,7%

Acamamento: resistente

Altura média de planta: 89 cm

Peso médio de 1.000 sementes: 147 g

Potencial de ramificação: alto

## Reação a doenças

A reação das cultivares às doenças é avaliada conforme descrito nas páginas 10, 11 e 12.

Cancro da haste	Resistente
Mancha olho-de-rã	Resistente
Oídio	Moderadamente resistente*
Podridão parda da haste	Resistente*
Podridão radicular de Phytophthora	Resistente
Mosaico comum da soja	Resistente
Vírus da necrose da haste	Resistente
Nematoide de galha <i>Meloidogyne incognita</i>	Suscetível
Nematoide de galha <i>Meloidogyne javanica</i>	Moderadamente resistente
Nematoide de cisto	Suscetível

\*Avaliação de campo.

## Destaques

- Alta performance produtiva com previsibilidade;
- Ótima opção de refúgio para áreas de soja INTACTA, com grupo de maturidade relativa entre 5.7 e 6.1;
- Alto potencial de ramificação, com estabilidade de porte.

## Época de semeadura, População de plantas e Ciclo

Esses atributos de lavoura podem variar em razão do clima, solo e manejo, mas em geral seguem os limites apresentados na tabela abaixo.

Região Edafoclimática de Adaptação (REC)	Altitude (m)	SET			OUT				NOV				DEZ		Ciclo (dias)
		2S	3s	4s	1s	2s	3s	4s	1s	2s	3s	4s	1s	2s	
		Número de plantas finais por metro*													
102 RS (Missões, Planalto Médio e Alto Vale do Uruguai); SC (Oeste e Nordeste); PR (Sudoeste)	Até 600		16	15	14	14	13	13	13	13	13	14	15		124 a 127
	Acima 600	16	15	14	14	12	12	12	11	11	11	13	13	15	
103 RS (Serra do Nordeste e Planalto Superior); SC (Centro-Norte e Serra Geral); PR (Centro-Sul)	Acima 600			14	14	13	13	12	12	12	12	13	14		123 a 130
	Acima 600		15	14	13	13	13	13	11	11	11	13	13	15	
201 PR (Oeste e Centro-Oeste); SP (Norte); SP (Médio Paranapanema)	Acima 600	15	15	14	14	14	14	13	13	13	13	14	15		125 a 131
	Acima 600		16	15	15	14	14	14	13	13	13	14	15	15	

Onde 1s = 1ª semana; 2s = 2ª semana; etc. | \* Espaçamento entrelinhas de 45 cm. ■ Preferencial ■ Tolerada

## Exigência em Fertilidade do solo

Baixa

Média

Alta

Fora das épocas preferenciais de semeadura, posicionar a cultivar somente em solos de alta fertilidade. Na página 13 há explicações sobre fertilidade do solo.

## ANOTAÇÕES