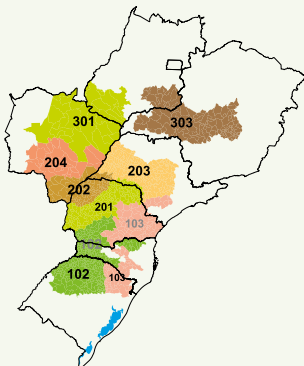


Região Edafoclimática de Adaptação (REC)



Características

Tipo de crescimento: indeterminado

Cor da flor: roxa

Cor da pubescência: marrom média

Cor do hilo: marrom média

Teor médio de proteína: 35,0 %

Teor médio de óleo: 23,2 %

Acamamento: resistente

Altura média de planta: 79 cm

Peso médio de 1.000 sementes: 156 g

Potencial de ramificação: médio

Reação a doenças

A reação das cultivares às doenças é avaliada conforme descrito nas páginas 10, 11 e 12.

Cancro da haste	Resistente
Mancha "olho-de-rã"	Moderadamente resistente
Oídio	Moderadamente resistente**
Podridão parda da haste	Resistente**
Podridão radicular de <i>Phytophthora</i>	Resistente*
Mosaico comum da soja	Resistente
Vírus da Necrose da Haste	Resistente
Nematoide de galha <i>Meloidogyne incognita</i>	Moderadamente resistente
Nematoide de galha <i>Meloidogyne javanica</i>	Resistente
Nematoide de cisto	Suscetível

*Teste para resistência de campo; ** Avaliação de campo

Destaques

- Cultivar com alta performance produtiva e estável;
- Permite semeadura antecipada, viabilizando a semeadura do milho safrinha na melhor época, nas regiões de indicação da cultivar, principalmente nas macrorregiões 2 e 3;
- Cultivar com ótimo comportamento em áreas com nematoide de galhas, garantindo maior estabilidade produtiva em áreas infestadas por *M. incognita* e/ou *M. javanica*.

Época de semeadura, População de plantas e Ciclo

Esses atributos de lavoura podem variar em razão do clima, solo e manejo, mas em geral seguem os limites apresentados na tabela abaixo.

Região Edafoclimática de Adaptação (REC)		Altitude (m)	SET			OUT				NOV				DEZ		Ciclo (dias)
			2s	3s	4s	1s	2s	3s	4s	1s	2s	3s	4s	1s	2s	
			Número de plantas finais por metro*													
102	RS (Misões, Planalto Médio, Alto Vale do Uruguai - Leste e Oeste), SC (Oeste Meio Oeste e Nordeste); PR (Sudoeste)	Até 600		15	15	14	14	13	13	13	13	13	14	14	15	125 a 135
	Acima 600	14	14	13	13	13	12	12	10	10	12	12	13	14		
103	PR (Centro-Sul)	Acima 600			14	14	13	13	11	11	11	11	12	12	14	124 a 133
	PR (Nordeste)	Acima 600		15	14	13	13	13	12	12	12	12	13	13	15	
201	PR (Oeste e Centro-Oeste)	Até 600	16	15	15	15	14	14	13	13	13	13	14	15	16	115 a 121
		Acima 600	15	14	14	14	13	13	11	11	11	11	13	14		
	PR (Norte)	Até 600			16	15	15	15	14	14	14	14	15	15		
		Acima 600		16	15	15	14	14	14	13	1	13	13	14	16	
204	MS (Centro-Sul e Sudoeste)	Até 600		16	15	15	15	15	14	14	14	14	15	15		101 a 116
		Acima 600	16	15	15	14	14	14	14	13	13	13	13	14	16	
301	MS (Centro-Norte); GO (Sudoeste)	Até 600			18	18	18	18	16	16	16	16	17	17	18	96 a 107
		Acima 600		18	18	17	17	17	15	15	15	16	16	16	18	
303	MG (Triângulo e Alto Paranaíba); GO (Sudeste)	Até 600			18	18	18	18	16	16	16	17	17	17	18	95 a 109
		Acima 600		18	18	17	17	17	15	15	15	15	16	16	18	

Onde 1s = 1ª semana; 2s = 2ª semana; etc. | * Espaçamento entrelinhas de 45 cm. ■ Preferencial ■ Tolerada

Exigência em Fertilidade do solo

Baixa

Média

Alta

Fora das épocas preferenciais de semeadura, posicionar a cultivar somente em solos de alta fertilidade. Na página 13 há explicações sobre fertilidade do solo.

ANOTAÇÕES