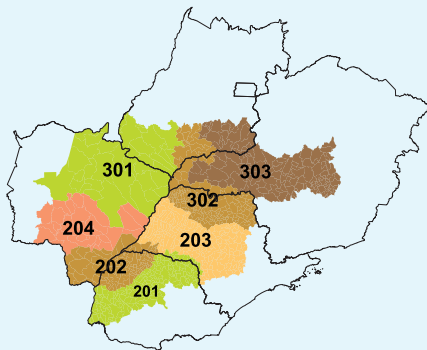


Região Edafoclimática de Adaptação (REC)



Características

Tipo de crescimento: indeterminado

Cor da flor: branca

Cor da pubescência: cinza

Cor do hilo: marrom-claro

Teor médio de proteína: 37,0%

Teor médio de óleo: 22,0%

Acamamento: resistente

Altura média de planta: 102 cm

Peso médio de 1.000 sementes: 155 g

Potencial de ramificação: alto

Reação a doenças

A reação das cultivares às doenças é avaliada conforme descrito nas páginas 10, 11 e 12.

Cancro da haste	Resistente
Mancha olho-de-rã	Moderadamente resistente
Oídio	Moderadamente resistente*
Podridão parda da haste	Suscetível*
Podridão radicular de Phytophthora	Resistente
Mosaico comum da soja	Resistente
Vírus da necrose da haste	Resistente
Nematoide de galha <i>Meloidogyne incognita</i>	Suscetível
Nematoide de galha <i>Meloidogyne javanica</i>	Suscetível
Nematoide de cisto	Suscetível

*Avaliação de campo.

Destaques

- Alto potencial produtivo e excelente estabilidade em diferentes épocas de semeadura e ambientes de alta fertilidade;
- Opção produtiva e estável de refúgio para áreas de soja INTACTA, grupo de maturidade relativa entre 6.3 e 6.5, na MRS 2, e entre 7.0 e 7.2 na MRS 3.

Época de semeadura, População de plantas e Ciclo

Esses atributos de lavoura podem variar em razão do clima, solo e manejo, mas em geral seguem os limites apresentados na tabela abaixo.

Região Edafoclimática de Adaptação (REC)	Altitude (m)	SET		OUT				NOV				DEZ		Ciclo (dias)		
		3s	4s	1s	2s	3s	4s	1s	2s	3s	4s	1s	2s			
		Número de plantas finais por metro*														
201	PR (Oeste e Centro-Oeste)	Até 600	14	14	13	13	12	12	12	11	11	11				111 a 129
	Acima 600	13	13	12	12	12	11	11	10	10	10					
201	PR (Norte); SP (Médio Paranapanema)	Até 600			14	13	13	12	12	12	12	12				106 a 116
	Acima 600		14	13	12	12	11	11	11	11	11					
202	PR (Noroeste); SP (Sudoeste); MS (Sul)	Até 600			14	14	14	14	13	13	13	13				116 a 125
203	SP (Centro-Sul e Sudoeste)	Até 600			14	14	14	14	13	13	13	13				97 a 107
		Acima 600		14	13	13	13	13	13	12	12	12				
204	MS (Centro-Sul e Sudoeste)	Até 600			14	13	13	12	12	12	12	12				94 a 110
		Acima 600		14	13	12	12	11	11	11	11	11				
301	MS (Centro-Norte); GO (Sudoeste)	Até 600				18	18	18	17	17	17	17				110 a 120
		Acima 600			18	18	17	17	16	16	16	16				
302	SP (Norte); MG (Vale do Rio Grande); GO (Sul)	Até 600				18	18	18	17	17	17	17				115 a 125
		Acima 600				18	17	17	16	16	16	16				
303	MG (Triângulo e Alto Paranaíba); GO (Sudeste)	Até 600				18	18	18	17	17	17	17				110 a 120
		Acima 600			18	18	17	17	16	16	16	16				

Onde 1s = 1ª semana; 2s = 2ª semana; etc. | * Espaçamento entrelinhas de 45 cm. ■ Preferencial ■ Tolerada

Exigência em Fertilidade do solo

Baixa

Média

Alta

Na página 13 há explanações sobre fertilidade do solo.

ANOTAÇÕES
