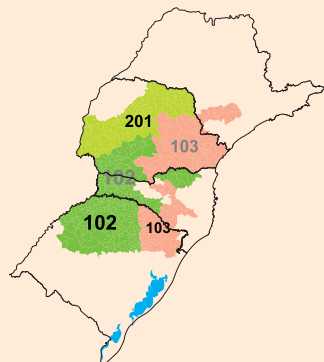


Região Edafoclimática de Adaptação (REC)



Características

Tipo de crescimento: indeterminado

Cor da flor: roxa

Cor da pubescência: cinza

Cor do hilo: marrom-claro

Teor médio de proteína: 36,1%

Teor médio de óleo: 21,7%

Acamamento: resistente

Altura média de planta: 88 cm

Peso médio de 1.000 sementes: 170 g

Potencial de ramificação: médio

Reação a doenças

A reação das cultivares às doenças é avaliada conforme descrito nas páginas 10, 11 e 12.

Cancro da haste	Resistente
Mancha olho-de-rã	Moderadamente resistente
Oídio	Moderadamente suscetível**
Podridão parda da haste	Resistente
Podridão radicular de Phytophthora	Resistente*
Mosaico comum da soja	Resistente
Vírus da necrose da haste	Resistente
Nematoide de galha <i>Meloidogyne incognita</i>	Suscetível
Nematoide de galha <i>Meloidogyne javanica</i>	Suscetível
Nematoide de cisto	Suscetível

*Teste para resistência de campo. **Avaliação de campo.

Destaques

- Alto potencial produtivo com estabilidade e precocidade;
- Permite semeadura antecipada, encaixando no sistema em sucessão/rotação da 2ª safra;
- Maior potencial produtivo em altitudes acima de 700 m.

Época de semeadura, População de plantas e Ciclo

Esses atributos de lavoura podem variar em razão do clima, solo e manejo, mas em geral seguem os limites apresentados na tabela abaixo.

Região Edafoclimática de Adaptação (REC)	Altitude (m)	SET			OUT				NOV				DEZ		Ciclo (dias)	
		2s	3s	4s	1s	2s	3s	4s	1s	2s	3s	4s	1s	2s		
		Número de plantas finais por metro*														
102 RS (Missões, Planalto Médio e Alto Vale do Uruguai); SC (Oeste e Nordeste); PR (Sudoeste)	Até 600				14	13	12	12	12	12	12	13	13			116 a 128
	Acima 600	14	13	12	12	12	11	11	11	11	11	13	13			
103 RS (Serra do Nordeste e Planalto Superior); SC (Centro-Norte e Serra Geral); PR (Centro-Sul)	Acima 600	14	13	13	12	12	12	12	12	12	12	13	13			113 a 127
	Acima 600	14	14	13	12	12	11	11	11	11	12	13	13			
201 PR (Norte, Oeste)	Acima 600			14	13	12	12	12	12	12	12	13				118 a 127

Onde 1s = 1ª semana; 2s = 2ª semana; etc. | * Espaçamento entrelinhas de 45 cm. ■ Preferencial ■ Tolerada

Exigência em Fertilidade do solo

Baixa

Média

Alta

Na página 13 há explicações sobre fertilidade do solo.

ANOTAÇÕES